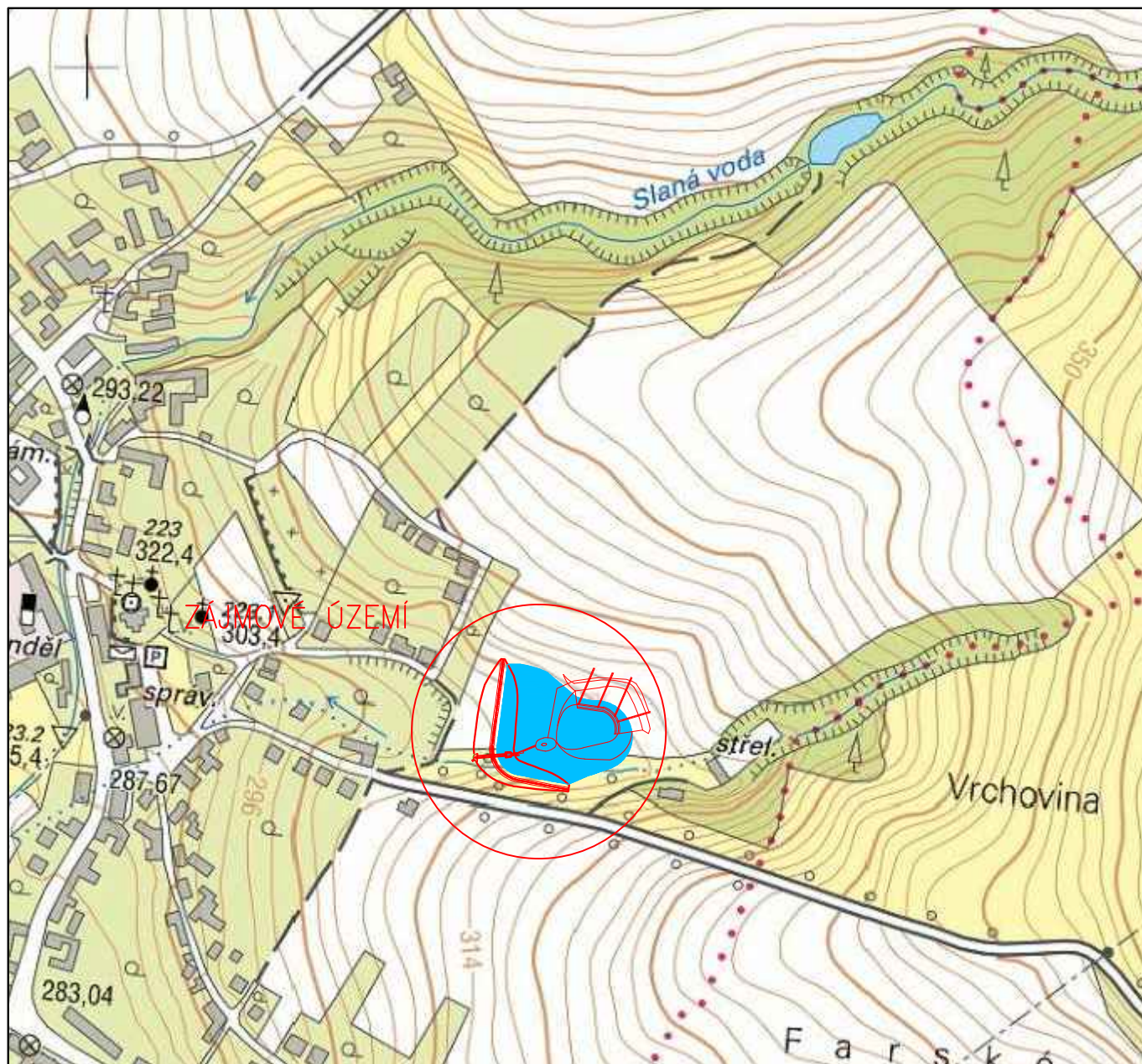



SUCHÁ NÁDRŽ SN1 STŘELNICE V K.Ú. LEŠNÁ CELKOVÝ SITUAČNÍ VÝKRES M 1:5000



| | | | | | | | |
|----------------|---------|--|------|-----------------|--|---|----------|
| VYPRACOVAL | | ZODP. PROJEKTANT | | VED. PROJEKTANT | |  vodohospodářský atelier s.r.o., Růženec 54, 644 00 Brno | |
| Ing. Horák | | Ing. Horák | | Ing. Hráček | | | |
| | | | | | | | |
| KRAJ | ZLÍNSKÝ | | K.Ú. | LEŠNÁ | | ARCH.ČÍSLO | 19/20 |
| INVESTOR | | ČR SPÚ–KRAJSKÝ PÚ PRO SK–POBOČKA VSETÍN | | | | DATUM | 06/20 |
| STAVBA AKCE | | PROJEKTOVÁ DOKUMENTACE PRO SUCHOU NÁDRŽ SN1 STŘELNICE V K.Ú. LEŠNÁ | | | | STUPEŇ | DSP, DPS |
| | | | | | | FORMÁT | A4 |
| OBJEKT | | | | | | | |
| OBSAH | | CELKOVÝ SITUAČNÍ VÝKRES | | | | PŘÍLOHA Č. | PARÉ Č. |
| | | | | | | C.1.2. | |